

**PIÑONES PARA TAPER - SIMPLE**

Taper bored sprockets - simple

Pignons pour moyeu amovible - simple

Paso Pitch Pas	Z	Casquillo Taper Moyeu	Fig.	Ø Cubo Bush Douille dm	Ancho Width Largeur A
3/8" 06-B	17	1008	1	45	22
	18	1008	1	45	22
	19	1008	1	45	22
	20	1008	1	46	22
	21	1008	1	46	22
	22	1108	1	50	22
	23	1210	1	63	25
	24	1210	1	63	25
	25	1210	1	63	25
	26	1210	1	63	25
	27	1210	1	63	25
	28	1210	1	63	25
	30	1210	1	63	25
	38	1210	1	70	25
	45	1210	1	70	25
	57	1210	1	70	25
	76	1210	1	70	25
	95	1210	1	80	25
114	1215	1	80	38	
1/2" 08-B	15	1008	1	45	22
	16	1108	1	50	22
	17	1210	1	60	25
	18	1210	1	60	25
	19	1210	1	63	25
	20	1610	1	71	25
	21	1610	1	71	25
	22	1610	1	71	25
	23	1610	1	76	25
	24	1610	1	76	25
	25	1610	1	76	25
	26	1610	1	76	25
	27	1610	1	76	25
	28	2012	1	90	32
	30	2012	1	90	32
	38	2012	1	90	32
	45	2012	1	100	32
	57	2012	1	111	32
76	2012	1	111	32	
95	2012	1	111	32	
114	2517	1	124	45	
5/8" 10-B	13	1008	1	47	22
	14	1108	1	52	22
	15	1210	1	60	25
	16	1610	1	70	25
	17	1610	1	71	25
	18	1610	1	75	25
	19	1610	1	75	25
	20	1610	1	75	25
	21	1610	1	76	25
	22	1610	1	76	25
	23	1610	1	76	25
	24	2012	1	90	32
	25	2012	1	90	32
	26	2012	1	90	32
	27	2012	1	90	32
	28	2012	1	90	32
	30	2012	1	90	32
	38	2012	1	100	32
	45	2012	1	100	32
	57	2012	1	100	32
	76	2012	1	100	32
	95	2517	1	110	45
114	2517	1	110	45	

Paso Pitch Pas	Z	Casquillo Taper Moyeu	Fig.	Ø Cubo Bush Douille dm	Ancho Width Largeur A
3/4" 12-B	13	1210	1	60	25
	14	1610	1	70	25
	15	1610	1	70	25
	16	1610	1	75	25
	17	1610	1	76	25
	18	2012	1	90	32
	19	2012	1	90	32
	20	2012	1	90	32
	21	2517	1	102	45
	22	2517	1	102	45
	23	2517	1	108	45
	24	2517	1	108	45
	25	2517	1	108	45
	26	2517	1	108	45
	27	2517	1	108	45
	28	2517	1	108	45
	30	2517	1	108	45
	38	2517	1	108	45
45	2517	1	108	45	
57	2517	1	108	45	
76	2517	1	108	45	
95	2517	1	108	45	
114	2525	1	108	63	
1" 16-B	13	1610	1	73	25
	14	1610	1	76	25
	15	1610	1	76	25
	16	2012	1	90	32
	17	2012	1	90	32
	18	2517	1	108	45
	19	2517	1	108	45
	20	2517	1	108	45
	21	2517	1	110	45
	22	2517	1	110	45
	23	2517	1	110	45
	24	2517	1	110	45
	25	2517	1	110	45
	26	2517	1	110	45
	27	2517	1	110	45
	28	2517	1	110	45
	30	3020	1	140	51
	38	3020	1	140	51
45	3020	1	140	51	
57	3020	1	140	51	
76	3020	1	140	51	
95	3020	1	140	51	
114	3030	1	140	76	

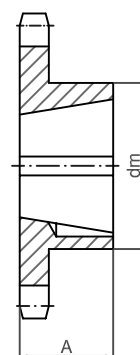


FIG. 1